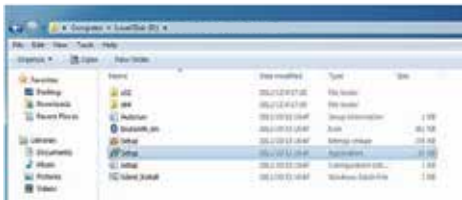


GUIA DE INSTALAÇÃO (Exemplo: Windows 7)

1. Conecte o adaptador Bluetooth na porta USB do computador. No sistema aparecerá uma mensagem de "Instalando o software do dispositivo". Insira o CD com o driver de instalação e clique em SETUP.EXE para instalar.



2. Seleção o idioma e confirme.

3. Seleção "Next" e depois clique em "I accept the terms in the license agreement" e depois em "Next" novamente. Depois escolha a pasta de destino e clique em "Next".



4. Bluetooth Harmony Setting: Primeiro, abra "Discovery Mode", depois escolha ativar ou desativar o modo SCMS-T e por último, selecione o dispositivo correspondente. Clique em Next.



5. Instalação finalizada



Emparelhando com smartphone

1. Procure pelo ícone do Bluetooth na barra de ferramentas, clique com o botão direito e vá em ADICIONAR DISPOSITIVO BLUETOOTH, e selecione "Todos dispositivos".



2. Clique em "Adicionar dispositivo Bluetooth" novamente.



3. Dê dois cliques no dispositivo que deseja emparear, para começar o empareamento.

4. Primeiro, confirme o empareamento com o smartphone e clique em "Next".



5. Computador e smartphone emparelhamento foi realizado com sucesso.



Transferência de dados

1. Clique no arquivo que deseja transferir e selecione "Enviar para o dispositivo Bluetooth".

2. Selecione o dispositivo de recebimento, insira os arquivos simultaneamente, como no exemplo:
3. No smartphone, clique em “Aceitar” para começar a transferência.

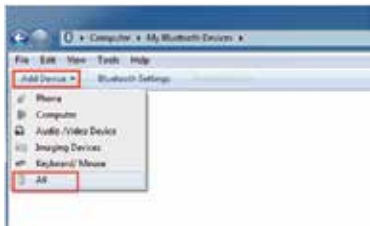


Emparelhando com fone de ouvido

1. Abra “Meu computador” e selecione o dispositivo Bluetooth.



2. Clique em “Adicionar dispositivo” e então em “Todos”.



3. Começa a pesquisar pelo fone de ouvido e celular.



4. Dê um clique duplo no ícone correspondente do seu dispositivo para começar o emparelhamento.

5. O emparelhamento com o headset foi efetuado com sucesso.



6. Abra "Meu dispositivo Bluetooth" e encontre o dispositivo emparelhado e dê um clique duplo.



7. Cliquei direito no ícone "A2DP" para configurar a conexão

8. A conexão com o áudio bluetooth foi realizado com sucesso.



Solução de problemas

1. Conexão como A2DP foi realizada, mas não há sinal de saída de áudio?

Solução possível: Abra o "Painel de controle", clique em "Hardware e Sons" para verificar as configurações.



Clique em "Gerenciar os dispositivos de áudio".



Abra a configuração de "Sons", e escolha o fone de ouvido bluetooth como dispositivo padrão para reprodução de áudio e clique em OK.

