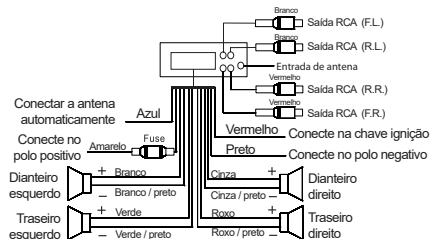


DIAGRAMA INSTALAÇÃO



SOLUÇÃO DE PROBLEMAS

Problema	Causa	Solução
O indicador de energia está desligado	O cabo de alimentação pode estar invertido.	Verifique a conexão dos cabos de energia
Sem exibição (display)	O cabo amarelo pode não estar conectado no polo positivo da bateria.	Faça a ligação correta do cabo amarelo, no polo positivo
Sem som	1. Sem energia. 2. Os fios do alto falante podem estar desconectados. 3. Pode haver incompatibilidade com os arquivos de música. 4. A borda das entradas SD e USB podem estar sujas.	Conecte o cabo de energia. Conecte o cabo do alto falante. Verifique a compatibilidade dos arquivos. Mantenha limpo as superfícies.
Som baixo (ruído)	1. Resistência interna da fonte de alimentação é muito alta. 2. Cabo da antena pode estar desconectada.	Substitua por uma nova fonte. Certifique-se de conectar o cabo da antena.
Som mono	1. Apenas um dos alto falantes funcionando. 2. O amplificador pode estar danificado.	Conecte o cabo do alto falante. Substitua o amplificador do som.

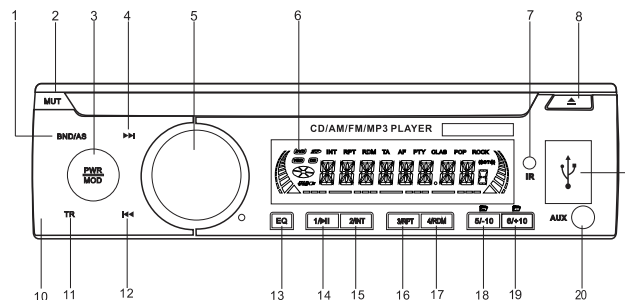
Nota: As especificações podem sofrer mudanças sem aviso prévio.



SOM AUTOMOTIVO AMP900BT

MANUAL DO USUÁRIO

PAINEL DO PLAYER



- | | | |
|----------------------|---------------------|-----------------------|
| 1. Banda | 8. Ejetar CD | 15. N°2 / Navegador |
| 2. Mudo | 9. Entrada USB | 16. N°3 / Repetir |
| 3. Ligar/Modo | 10. Remover frontal | 17. N°4 / Aleatório |
| 4. Próximo | 11. Iluminação | 18. N°5 / Voltar 10- |
| 5. Botão de volume | 12. Voltar | 19. N°6 / Avançar 10+ |
| 6. Display LCD | 13. Equalizador | 20. AUX |
| 7. Receptor controle | 14. N°1 / pause | |

FUNÇÕES DO PAINEL

1. Power On/Off (ϕ / Modo).

Pressione ϕ /Modo para ligar o player. Pressione e segure o mesmo botão para desligar. Para alternar entre os modos, aperte o botão MOD. Este modelo possui as funções:

Rádio \rightarrow CD \rightarrow USB \rightarrow SD \rightarrow AUX

\uparrow

2. Auto armazenamento

No modo rádio, pressione e segure por um tempo o botão BND para busca automática das estações de rádio e memorização automática.

3. Próxima

No modo rádio, pressione o botão avançar (\blacktriangleright) para pesquisa automática das estações de rádio. Pressionando por um tempo, é feita a pesquisa manual das estações.

No modo CD (DISC) pressione o mesmo botão para avançar de faixa e mantenha pressionado para avançar o tempo dentro de uma faixa de áudio.

4. Voltar

No modo rádio, pressione o botão voltar (\blacktriangleleft) para pesquisa automática de rádio, mantenha pressionado para pesquisa manual das estações.

No modo CD (DISC), pressione uma vez para voltar a música, mantenha pressionado para retroceder o tempo da faixa de áudio em execução.

5. Volume

a. No modo padrão, gire o botão do volume no sentido horário para aumentar o volume - gire no sentido anti-horário para diminuir o volume.

b. Pressionando uma vez o botão do volume, entra no modo de equalização e alguns ajustes. A sequência é: BAS (grave), TRE (agudo), BAL (balanço), FAD (distribuição), LOUD, EQ, STEREO, DX. Nos ajustes BAS e TRE, quando estiver selecionado, clique uma vez com o botão do volume para entrar na configuração e ajustar. O BAS e TRE varia entre -7 e +7.

Em BAL, pressione para ajustar o balanço das caixas de som. Girando o botão no sentido horário, transfere o áudio as caixas de som esquerda para a direita e girando no sentido anti-horário transfere da direita para esquerda. O ajuste varia entre L7 e R7.

EM FAD, girando no sentido horário, transfere o som da caixas traseiras para frente. No sentido anti-horário acontece o contrário, de frente para trás. O ajuste varia entre F7 e R7.

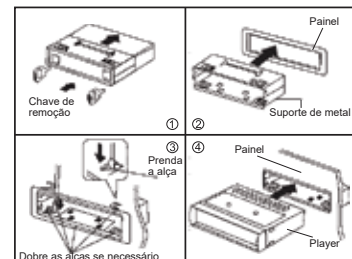
No modo LOUD, pressione o botão e ajuste entre LOUD OFF e LOUD ON.

O modo EQ possui configurações pré-definidas. Entre neste modo e gire o botão para escolher entre: ROCK, POP e CLASSIC.

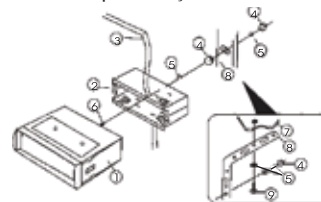
No modo Stereo, entre para selecionar entre modo Stereo e Mono.

Por último, o display exibirá DX. Entre e escolha DX ou Local.

6. Pressione uma vez RST para resetar as configurações.



Passos para instalação



1. Aparelho
2. Suporte de encaixe
3. Painel
4. Parafuso
5. Porca parafuso
6. Parafuso hexagonal (HW5x15)
7. Partição
8. Tubo de metal
9. Parafuso (BA5x15)

ESPECIFICAÇÕES

FM

Faixa de frequência	87.5 MHz ~ 108 MHz
Sensibilidade máxima	< 14 dBf
Relação sinal/ruído	> 60 dB
Separação Stereo	> 25 dB
Frequência de resposta	30Hz ~ 15KHz

Modo MP3 e CD

Armazenamento	USB/SD/CD/Bluetooth
Frequência de resposta	(20Hz ~ 20KHz) \pm 8dB
Relação sinal/ruído	> 60 dB
Separação de canal	> 35 dB
Corrente de distorção harmônica	< 1%
Balanço dos canais Stereo	< 3 dB

Características gerais

Voltagem de operação	12V DC
Potência de saída	45W x 4
Impedância	4 Ω
Dimensões do produto	178x50x162 mm

OUTRAS FUNÇÕES

Pressione uma vez o botão MOD para alternar para o modo AUX, para inserir uma fonte reprodutora de som no aparelho.

ILUMINAÇÃO DISPLAY

O player dispõe de 07 cores para serem alternadas. Através do botão TR, altere as cores do display. Há a opção de desligar a cor do player ou deixar as cores alternando entre elas, que muda a cada 03 segundos.

BLUETOOTH

1. EMPAREAR O CELULAR

Com o bluetooth do celular ativo, aproxime-o do player automotivo para a conexão. No celular aparecerá como CAR BT e solicitará para digitar o código PIN, que por padrão é "0000".

2. LIGAÇÃO VIA BLUETOOTH

Após conectar ao bluetooth, faça a ligação no celular, irá automaticamente transferir para o aparelho. Para atender chamadas, quando o celular estiver tocando, pressione o botão BND/CLK no aparelho para atender a ligação. Para alternar entre o player e o celular, mantenha pressionado o botão 2/INT. Para desligar uma chamada, aperte o botão MOD.

3. TOCAR MÚSICA NO BLUETOOTH

Quando o aparelho estiver conectado, pressione o botão MOD para alternar para o modo Bluetooth. O display irá mostrar "BT" e então coloque a música para tocar no celular.

INSTALAÇÃO

1. Leia atentamente o manual antes de utilizar o produto.
2. Para a instalação deste aparelho, recomendamos consultar um profissional especializado.
3. Conecte o cabo de energia somente depois que as outras conexões estiverem prontas.
4. Para evitar curto-circuitos, certifique-se de isolar corretamente as conexões com fita isolante.
5. Prenda os cabos soltos após a instalação.
6. Este aparelho trabalha em 12V (veja a especificação na etiqueta do produto). Certifique-se de que o veículo forneça a corrente correta.
7. Conecte os cabos de acordo com o diagrama de instalação para evitar os danos elétricos ou inversão do sistema de som.

7. Ajuste do relógio

No modo Stand by, pressione o botão do volume e gire até aparecer CLOCK. Pressione por um tempo novamente, para entrar nas configurações do relógio. Aparecerá no display "hour", então gire o botão para ajustar a hora. Pressione novamente para aparecer "minute", e então ajuste os minutos do relógio. Aperte o botão novamente para sair.

8. BAND/Informação de faixa

O player tem frequência de rádio AM e FM. No modo de rádio, pressione BND para alternar entre os ciclos FM1, FM2, FM3, AM1 e AM2. Mantenha pressionado para busca automática de estações. No modo MP3, pressione uma vez para mostrar informações da faixa em execução: artista, nome da música, nome do álbum.

9. 1/Pau

No modo rádio, pressione uma vez para tocar a estação armazenada no canal 1. Mantenha pressionado para salvar uma estação no canal 1. No modo DISC, pressione uma vez para pausar a faixa em execução.

10. 2/INT

No modo rádio, pressione uma vez para tocar a estação armazenada no canal 2. Mantenha pressionado para salvar uma estação no canal 2. No modo DISC, pressione uma vez para escanear as faixas.

11. 3/RPT (Repetir)

No modo rádio, pressione uma vez para tocar a estação armazenada no canal 3. Mantenha pressionado para salvar uma estação no canal 3. No modo DISC, pressione uma vez para repetir as músicas.

12. 4/RDM (aleatório)

No modo rádio, pressione uma vez para tocar a estação armazenada no canal 4. Mantenha pressionado para salvar uma estação no canal 4. No modo DISC, pressione uma vez para tocar as músicas de forma aleatória.

13. 5/-10

No modo rádio, pressione uma vez para tocar a estação armazenada no canal 5. Mantenha pressionado para salvar uma estação no canal 5. No modo DISC, pressione uma vez para retroceder 10 faixas. Mantenha pressionado para voltar a pasta anterior.

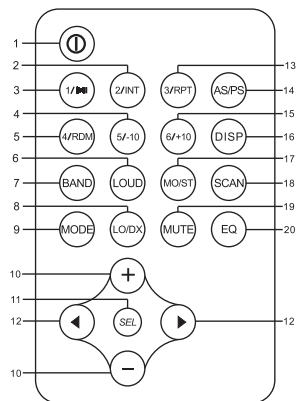
14. 6/+10

No modo rádio, pressione uma vez para tocar a estação armazenada no canal 6. Mantenha pressionado para salvar uma estação no canal 6. No modo DISC, pressione uma vez para avançar 10 faixas. Mantenha pressionado para avançar para a próxima faixa.

15. MUTE (Mudo)

Quando o player estiver ligado, pressione MUTE para deixar o som Mudo. Pressione novamente para voltar ao volume original.

CONTROLE REMOTO



1. Power
2. 2/INT: armazena estação de rádio e escaneia música no modo DISC.
3. 1/Pau: armazena estação de rádio e pausa música on modo DISC.
4. 5/-10: armazena estação de rádio e retroce 10 faixas ou muda de pasta no modo DISC.
5. 4/RDM: armazena estação de rádio e no repete faixa de áudio no modo DISC.
6. LOUD: ativa e desativa o Loudness no aparelho.
7. BAND: define bandas de rádio e outras funções no Bluetooth.
8. LO/DX: Define pré-definições de equalização.
9. MODE: Seleciona o modo de execução desejado.
10. +/-: para ajustar o volume.
11. SEL: alterna entre as opções de configuração e equalização do player.
12. ◀ ▶ : para selecionar canais de rádio. No modo DISC, muda de faixa e mantendo pressionado, avança o retrocede o tempo dentro da faixa de áudio.
13. 3/RPT: armazena estação de rádio e no modo DISC repete a música em execução.

14. AS/PS: para pesquisa e armazenamento automático de estações de rádio.
15. 6/+10: armazena estação de rádio e no modo DISC, avança 10 faixas de áudio. Se manter pressionado, troca a pasta.
16. DISP: Exibe a hora no display
17. MO/ST: altera entre os modos stereo e mono.
18. SCAN: para busca automática de estações de rádio.
19. Mute: para deixar o som mudo.
20. EQ: Alterna entre os modos de equalização pré-definidos.

RÁDIO

Este modelo pode armazenar até 18 estações de rádio FM, 06 em cada modo FM1, FM2 e FM3 e 12 estações de rádio AM (MW1 e MW2). A frequência de operação da FM é entre 87.5 MHz à 108 MHz, com intervalo de 0.5 MHz entre cada um. A rádio AM opera entre 522 KHz à 1620 KHz, com intervalo de 9KHz. No modo rádio, pressione uma vez o botão BND para alternar entre os ciclos FM1, FM2, FM3, MW1 e MW2.

Armazenamento automático

Pressione e segure o botão BND para busca e armazenamento automático das estações de rádio. Serão salvas em seqüência dentro de cada ciclo.

Pesquisa de estações

Pressione uma vez os botões ◀▶ para pesquisa automática das estações de rádio e se desejar salvar manualmente, pressione os botões entre 1 e 6 e segure-os para salvar a estação desejada. Para pesquisa manual de estações, pressione e segure o botão BND até a próxima estação.

Tocar estação salva

Para tocar uma estação de rádio salva no player, pressione os botões entre 1 e 6, dentro de cada ciclo para escutar a estação desejada.